

# REAL DE TEZOYUCA

PROYECTO ARQUITECTÓNICO Y DE INTERIORISMO



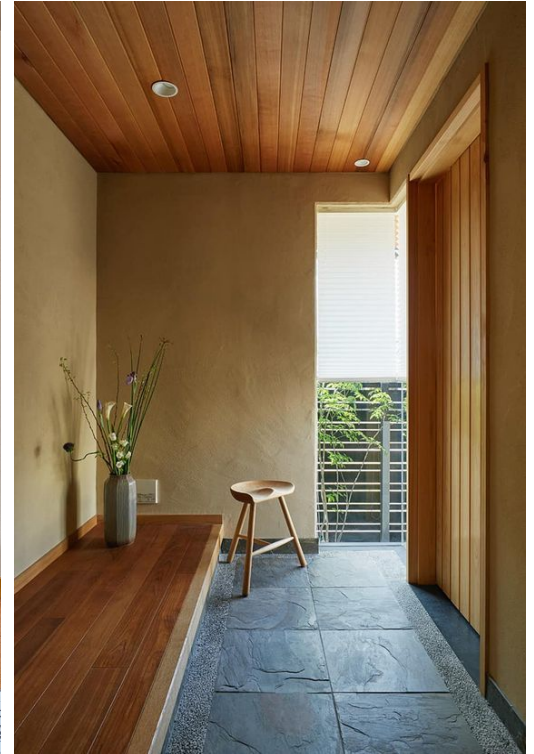
MARIANGEL  
*Coghlan*

# Contenido

0. Desarrollo Conceptual
1. Diseño Arquitectónico
  - 1.1 Planta de Conjunto a Color
  - 1.2 Perspectivas
2. Interiorismo Planta Baja
  - 2.1 Planta a Color
  - 2.2 Perspectivas
3. Interiorismo Planta Alta
  - 3.1 Planta a Color
  - 3.2 Perspectivas
4. Propuesta de Acabados
  - 4.1 Acabados arquitectónicos de exterior
  - 4.2 Acabados arquitectónicos de interior
    - 4.2.1 Propuestas de acabados en pisos
    - 4.2.2 Propuestas de acabados en muros
5. Propuesta conceptual de iluminación
  - 5.1 Plano de luz de áreas exteriores
  - 5.2 Plano de luz Planta Baja
  - 5.3 Plano de luz Planta Alta
6. Planos Arquitectónicos (CAD)



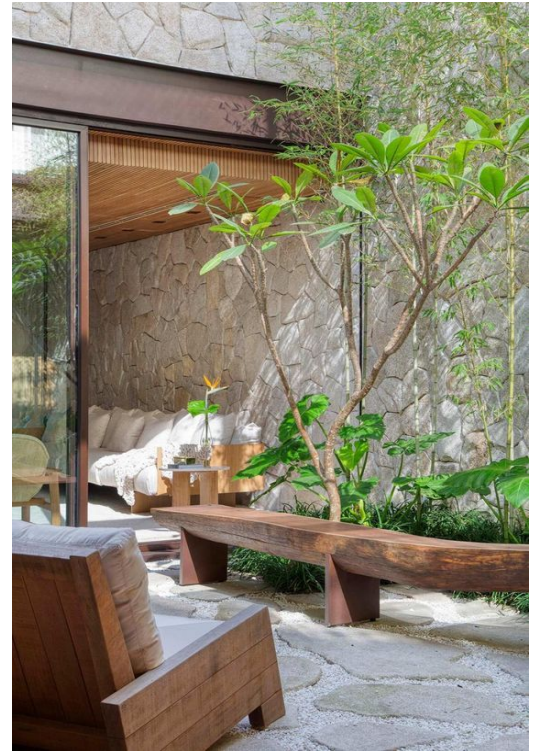
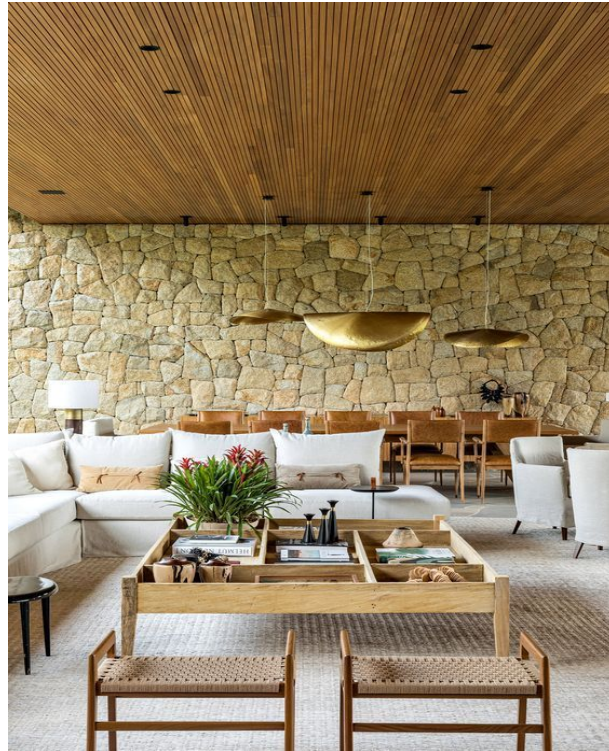
# Acceso



# Cocina



# Sala Exterior



# Acabados







## Fachada Principal





1.2 Perspectivas



— 1.2 Perspectivas



## Planta Baja

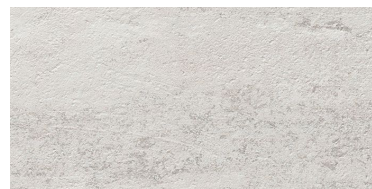


1. Vestíbulo
2. Sala
3. Cocina
4. Recámara Principal
5. Baño Principal
6. Recámara de Visitas
7. Baño de visitas
8. Estudio de Dora
9. Cuarto de Servicio
10. Laundry
11. Terraza

## Vestíbulo



Tapete Isla: Porcelanosa -  
Mosaico Nantes Caliza 120X120cm



Piso Cocina y Alacena: Porcelanosa-  
Nantes Caliza 120X120cm



Piso general: Madera de ingeniería  
Encino 2.20x0.18m x 14mm



Piso general: Firenze  
Merise Honey 0.193 x 1.19m

## Vestíbulo









## Estudio Dora



## 2.2 Perspectivas

MARIANGEL  
Coghlan

## Recámara Principal



## Baño / Vestidor Recámara Principal



## Recámara de Visitas



## 2.2 Perspectivas

MARIANGEL  
*Coghlan*

## Estudio de Luis



## 2.2 Perspectivas

MARIANGEL  
Coghlan

## Estudio de Luis



## 2.2 Perspectivas

MARIANGEL  
Coghlan





# Planta Alta



1. Villa 1
2. Baño Villa 1
3. Villa 2
4. Baño Villa 2
5. Recámara niños
6. Baño niños
7. Recámara de niñas
8. Baño niñas
9. Terraza



Villa 1



## Baño Villa 1



Villa 2





## Baño Villa 2



## Baño Villa 2





## Recámara Niñas



## Recámara Niñas



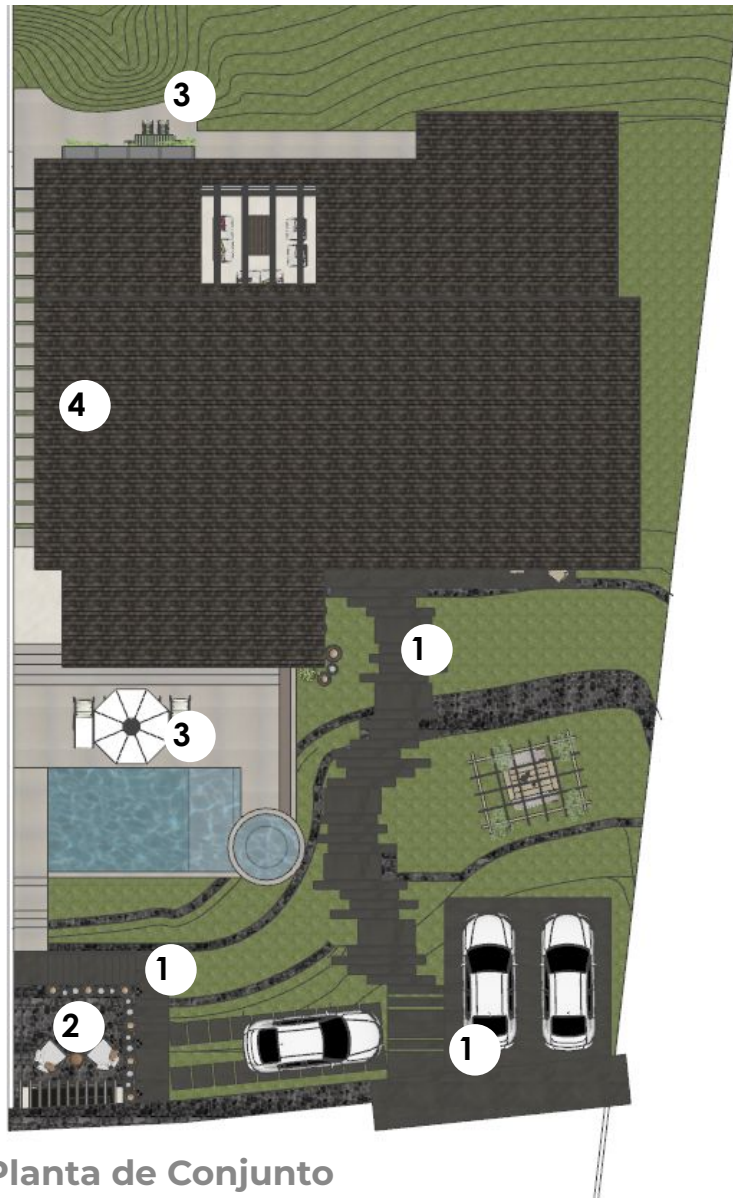
## 3.2 Perspectivas

MARIANGEL  
*Coghlan*

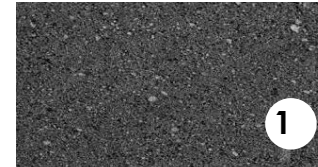
## Terraza



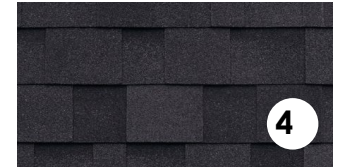




Planta de Conjunto



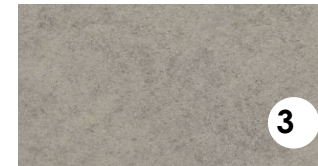
Piso general:  
Recinto Negro



Teja negra

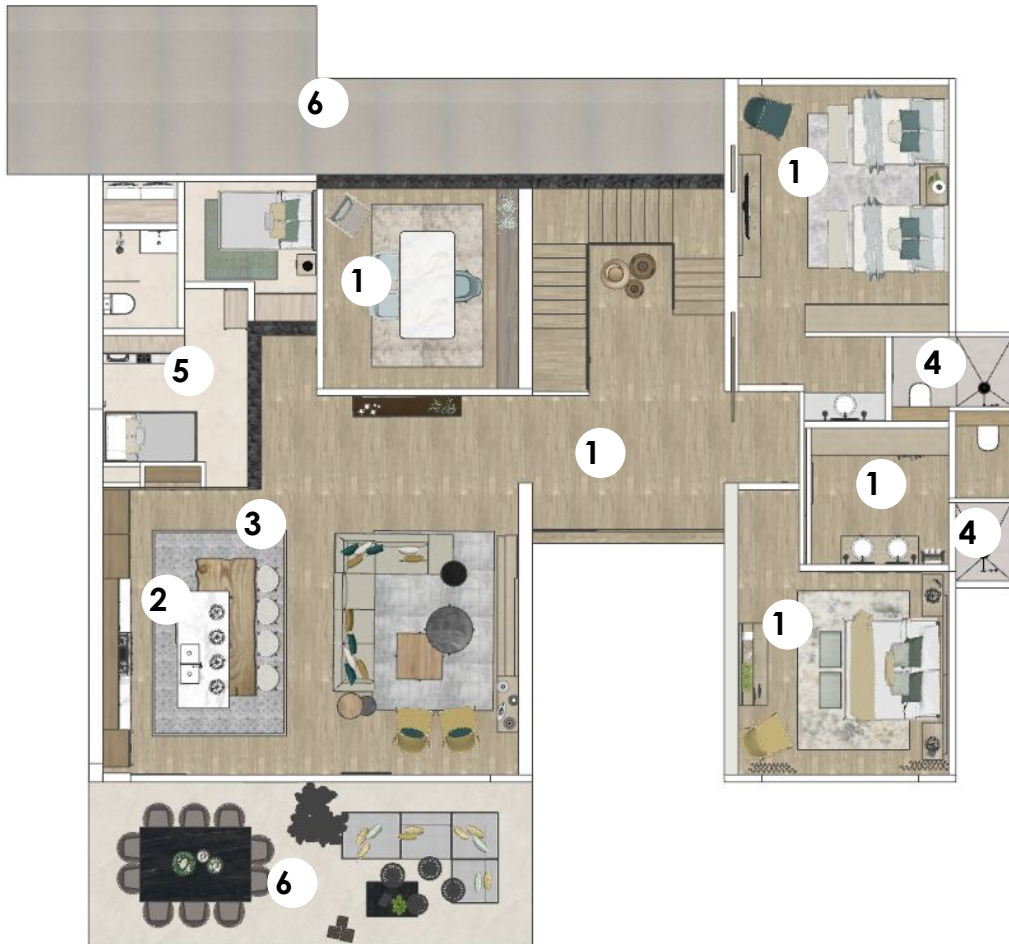


Piedra Negra Durango



Terraza: Porcelanosa  
Tectonique Taupe Mate  
120X120cm

## 4.2.1 Propuesta de Acabados en Pisos en Pisos



Planta Baja



Piso general: Firenze Merise Honey 0.193 x 1.19m



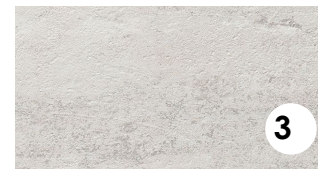
Baños: Porcelanosa Nantes Caliza 120X120cm



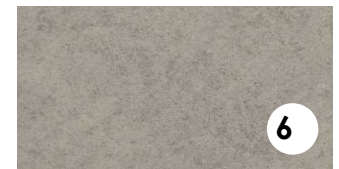
Tapete Isla: Porcelanosa Barcelona C 60x60cm



Área de servicio: Daltile Finisterra 60X120cm



Genefa de cocina: Porcelanosa Harlem Acero 120X120cm



Terraza: Porcelanosa Tectonique Taupe Mate 120X120cm

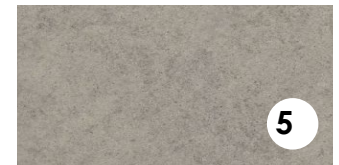
## 4.2.1 Propuesta de Acabados en Pisos



Piso general: Firenze  
Merise Honey 0.193 x 1.19m



Baños: Porcelanosa  
Nantes Caliza 120X120cm



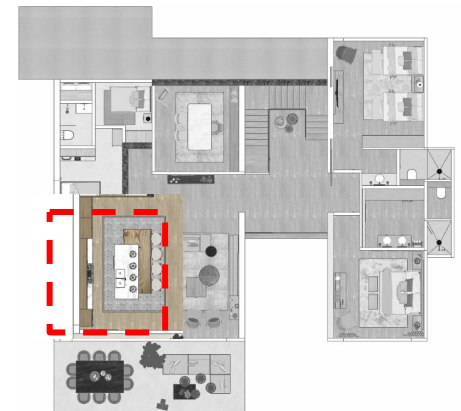
Terraza: Porcelanosa  
Tectonique Taupe Mate  
120X120cm

Planta Alta

## 4.2.2 Propuesta de Acabados en Muros



Barra:  
Cuarzo Blanco Carrara



Cocina

MARIANGEL  
*Coghlan*



## Baño Recámara Principal

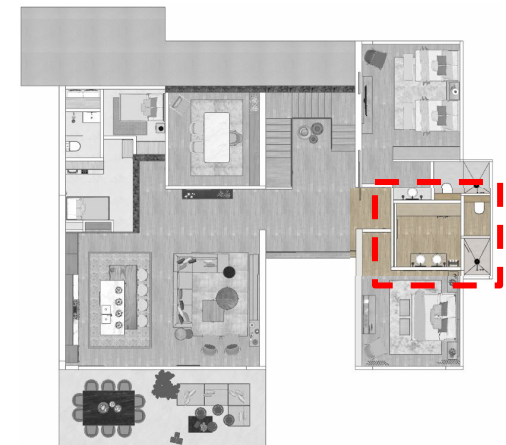
### 4.2.2 Propuesta de Acabados en Muros



Baños: Interceramic  
Época Classic Iris 20X20cm



Baños: Porcelanosa  
Mosaico Nantes Caliza 120X120cm



MARIANGEL  
Coghlan

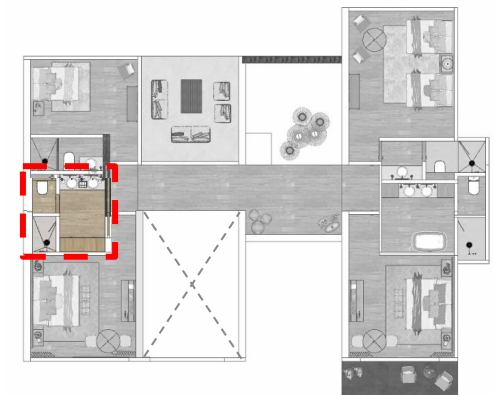
## Baño Villa 2



### 4.2.2 Propuesta de Acabados en Muros en Muros



Baños: Porcelanosa  
Mosaico Nantes Caliza 45X120cm





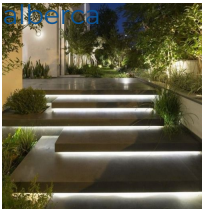
Arbotantes



Reflector de piso  
dirigible para  
iluminar  
jardineras

Arbotantes

Tira LED para  
iluminar  
escalones de  
alberca

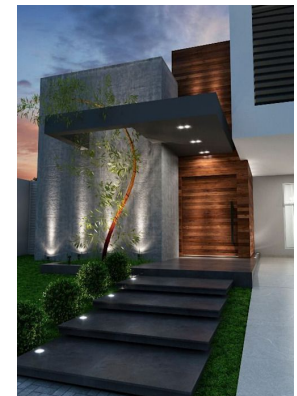


Reflectores para alberca



Arbotantes

Reflector exterior de  
piso para escalones



## 5.1 Plano de luz de áreas exteriores

MARIANGEL  
*Coghlan*

## Iluminación Decorativa - Planta Baja



5.2 Plano de luz Planta Baja

## Iluminación General - Planta Alta



5.3 Plano de luz Planta Alta

## Iluminación Decorativa- Planta Alta

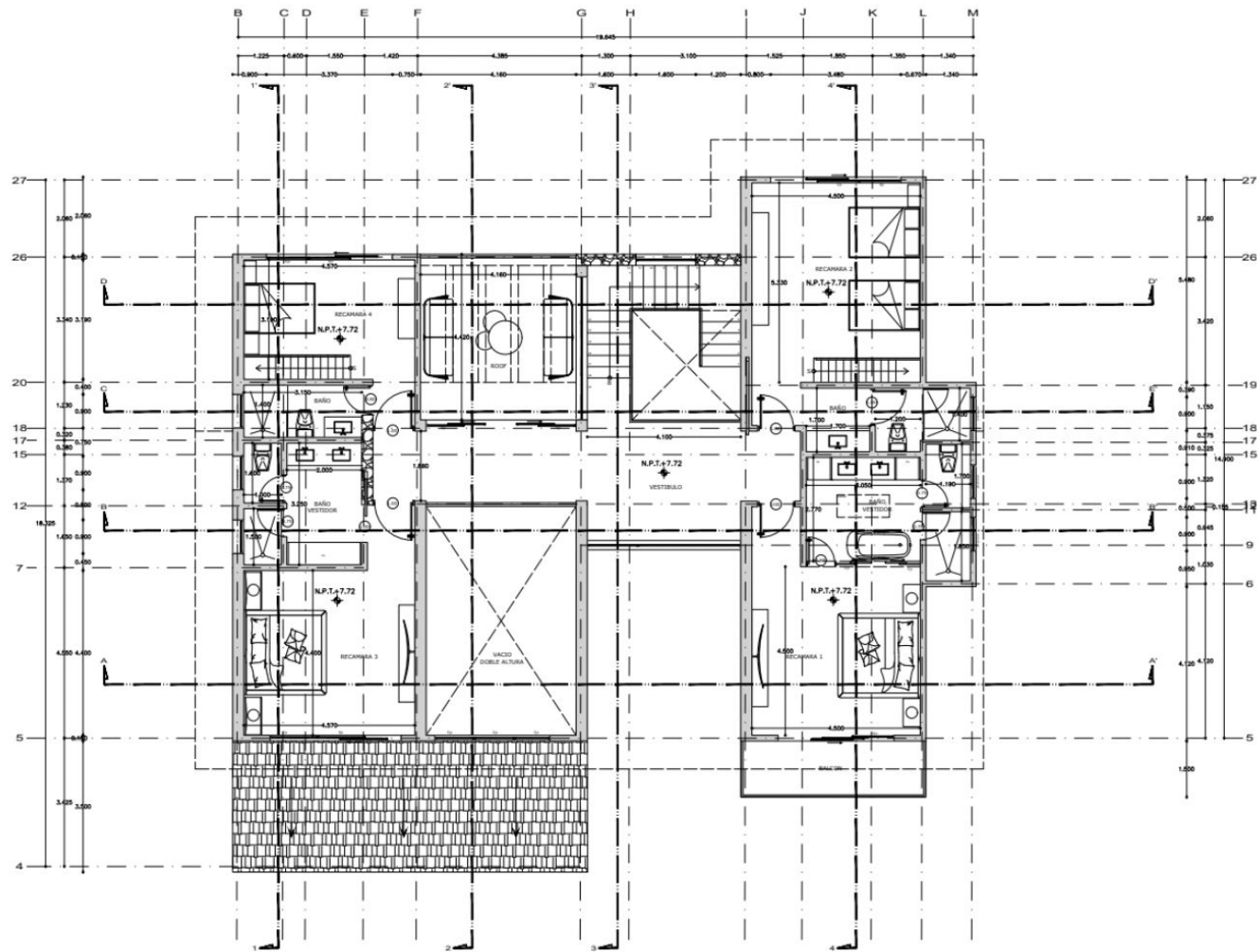


Iluminación indirecta para cabecera.









PLANTA ALTA



**LEYENDA**  
 N.P.T. NIVEL DE PISO TERMINADO  
 N.L.P.M. NIVEL LECHO BAÑO DE PLAFÓN  
 N.C.P. NIVEL CORDONAMIENTO DE PARED  
 N.C.M. NIVEL CORDONAMIENTO DE MURO  
 N.C. NIVEL DE CORDONAMIENTO  
 N.J. NIVEL DE JARDÍN  
 S.A.A. SECCION NUESTRA APROXIMADA  
 VER ESTRUCTURALES EN PLANOS ES  
 VER ALAMBIERA EN PLANOS SA  
 VER INSTALACIONES ELECTRICAS EN PLANOS E  
 VER INSTALACION HIDRAULICA EN PLANOS H  
 VER INSTALACION SANITARIA EN PLANOS S  
 VER ACABADOS EN PLANOS AC  
 VER CORTES POR FACIADA EN PLANO CF

➔ INDICA NIVEL EN PLANTA  
 ▽ INDICA NIVEL EN ALZADO  
 COTAS EN METROS  
 COTAS HORN AL DIBUJO  
 MUELES EN METROS

FECHA	REALIZO	OBSERVACIONES	REVISO

SEÑAL

PROYECTO  
**MC ES+AM**

ESCALA GRAFICA  
 0 1 2 3

PROYECTO  
 CASA TEZOYUCA  
 SECCION  
 TEZOYUCA

PROFESIONISTA  
 REPRESENTANTE LEGAL  
 NOMBRE  
 ARGUMENTACION  
 RESUMEN  
 PLANTA ALTA  
 FECHA  
 MARZO 2023  
 ESCALA  
 1:50

SEÑAL  
**AR 05**

Los planos arquitectónicos elaborados por ES+AM tienen validez profesional únicamente para el proyecto y sus modificaciones. Las dimensiones en metros de estos planos deben considerarse como la última y con prioridad. La presente certificación no es responsable de cualquier error o omisión que pueda producirse en el uso, interpretación o modificación de los planos y planos de sus trabajos o de cualquier otro plano de este proyecto.



N

**LEYENDA:**  
 A.P.F. NIVEL DE PISO TERMINADO  
 A.L.P.F. NIVEL LEJOS BAJO DE PLAFÓN  
 A.C.P. NIVEL CORONAMIENTO DE PARED  
 A.C.M. NIVEL CORONAMIENTO DE MURO  
 A.C. NIVEL DE CORONAMIENTO  
 A.L. NIVEL DE JARDÍN  
 S.M.A. SEGUN MEDICIÓN AFIRMADA  
 VER ESTRUCTURALES EN PLANOS ES  
 VER SUMINEROS EN PLANOS SA  
 VER INSTALACIONES ELÉCTRICAS EN PLANOS E  
 VER INSTALACION HIDRÁULICA EN PLANOS H  
 VER INSTALACION SANITARIA EN PLANOS S  
 VER ACABADOS EN PLANOS AC  
 VER CORTES POR FACHADA EN PLANO CF

↑ INDICA NIVEL EN PLANTA  
 ↓ INDICA NIVEL EN ALZADO

COSTAS EN METROS  
 COSTAS ROED AL DIBUJO  
 NIVELES EN METROS

FECHA	REALIZO	OBSERVACIONES	REVISO

**PROYECTO:**  
**MC ES+AM**

**ESCALA GENERAL:**  
 1:50

**PROYECTO:**  
 CASA TEZOYUCA

**UBICACION:**  
 TEZOYUCA

**PROPIETARIO:**  
 ...

**REPRESIONANTE LEGAL:**  
 ...

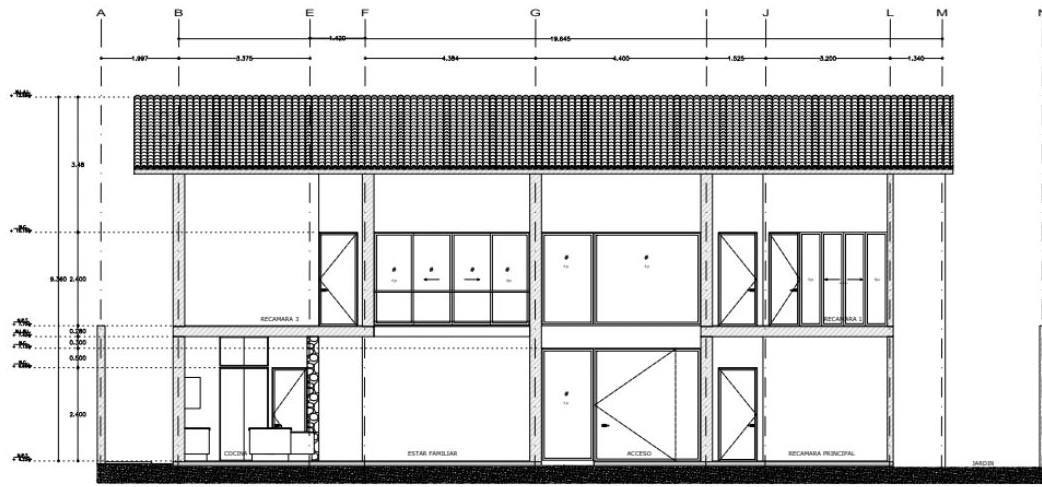
**PLANO:**  
 ARQUITECTONICO

**DESCRIPCION:**  
 CORTES DE CONJUNTO

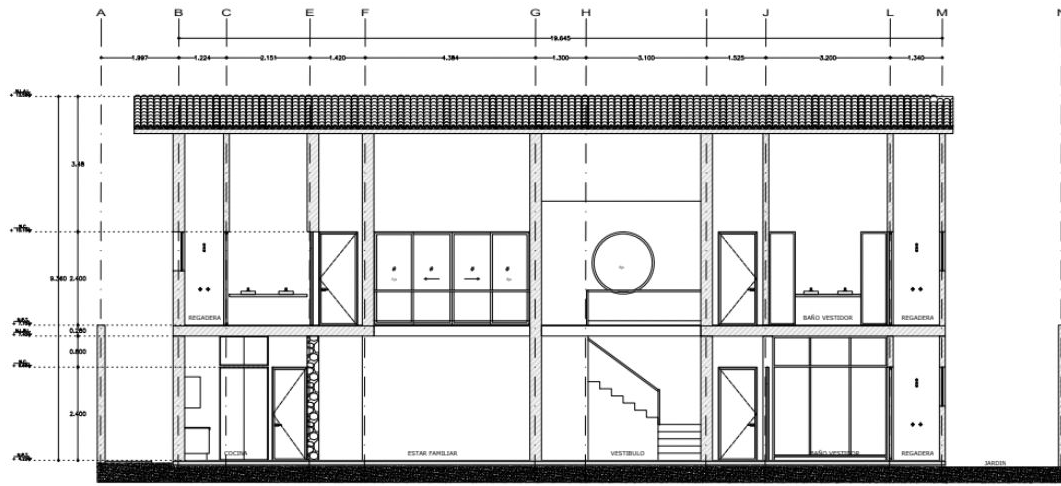
FECHA:	MAQUETADO:	DIRECCION:
MARZO 2023		

**CLAVE:**  
**AR 02**

Los datos arquitectónicos de este proyecto son propiedad de MC ES+AM. Toda reproducción o uso no autorizado sin el consentimiento escrito de MC ES+AM quedará sujeta a las acciones legales correspondientes. Este documento es propiedad de MC ES+AM y no debe ser distribuido o copiado sin el consentimiento escrito de MC ES+AM. Reservados todos los derechos. No se permite la explotación económica ni la transformación de esta obra. Queda permitida la impresión en su totalidad y parcialmente.



CORTE A-A'



CORTE B-B'



**ABRIL 2013**

N.P.T. NIVEL DE PISO TERMINADO  
 N.L.B.A. NIVEL LEGNO BAJO DE PLAFÓN  
 N.C.P. NIVEL CORONAMIENTO DE TIERRA  
 N.C.A. NIVEL CORONAMIENTO DE MURO  
 N.C. NIVEL DE CORONAMIENTO  
 N.L. NIVEL DE OBRERA  
 S.M.A. SECCION MUESTRA APROBADA

VER ESTRUCTURALES EN PLANOS ES  
 VER ALBAÑILERIA EN PLANOS SA  
 VER INSTALACIONES ELECTRICAS EN PLANOS E  
 VER INSTALACION VERBALES EN PLANOS EI  
 VER INSTALACION SANITARIA EN PLANOS SI  
 VER ACABADOS EN PLANOS FI  
 VER CORTES POR FACHADA EN PLANO OF

\* INDICA NIVEL EN PLANTA  
 \* INDICA NIVEL EN ALZADO

COTAS EN METROS  
 COTAS MENOS AL DERECHO  
 MUELES EN METROS

FECHA	REALIZO	OBSERVACIONES	REVISO

**PROYECTO**

**MC ES+AM**

**DONDA GRAÑA**

0 1 2 3

**PROYECTO**

CASA TEZOYUICA

**UBICACION**

TEZOYUICA

**PROFESIONALES**

REPRESNTANTE LEGAL

**PLANO**

ARQUITECTONICO

**DESIGNACION**

CORTES

**FECHA**

MARZO 2013

**DIRECCION**

**ESCALA**

1:50

**ACERCA**

FORMATO DE ARCHIVO

**CLASE**

**AR 08**

Los planos arquitectónicos autorizados por el S.M.P. incluyen  
 además el costo de los planos y el costo de los planos  
 cuando se solicite el plano de obra y el plano de obra  
 cuando se solicite el plano de obra y el plano de obra  
 cuando se solicite el plano de obra y el plano de obra  
 cuando se solicite el plano de obra y el plano de obra  
 cuando se solicite el plano de obra y el plano de obra